



RESEARCH
RESIDENCY

CMS CEUS PROJEKT

KONZERT „DISPLAY - CEUS“

Computermusik Forschungswoche für Studierende bei Andreas Weixler und Gäste



MO 24.11.2014
19.30 Uhr

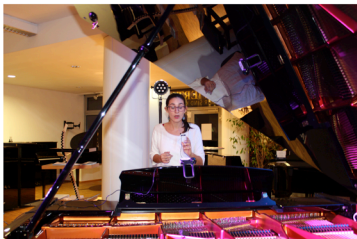
KLAVIERSALON MERTA, BETHLEHEMSTRASSE 24, 4020 LINZ

Andreas Weixler

RUFEN

Medientheater
für Sopran-Stimme mit stimm- und
bewegungsgesteuerten CEUS - Flügel
(2014)

Elvire de Paiva e Pona, Sopran



Arvo Pärt

Cantus In Memoriam Benjamin Britten

Für CEUS, Lichtinstallation und
elektronische Glocke

von *Thomas Ecker*

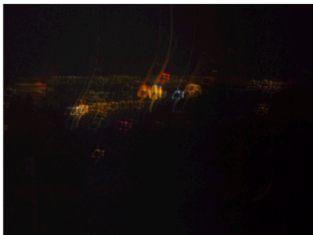
Se-Lien Chuang

Horchen

performative algorithmische Komposition
für CEUS computer-gesteuerter Flügel, interaktives Licht
und Live-Elektronik

(2014)





MARTIN STEPANIK

MESSIAEN MODULATIONS

2 SHORT PIECES FOR BÖSENDORFER CEUS
AND A HUMAN PLAYER

Michael Enzenhofer

MOVEMENTS mit CEUS

FUNKTIONEN

LESEN

10 TIMER
Ein und NOTAUS

CEUS -
MOVEMENTS
michael.enzenhofer@eduhk.at

LINKS TORBO Wert_xr
2606.8
Quintenteilung

RECHTS

0 RANGE_LINKS

0 RANGE_RECHTS

MIDI LINKS
31 33 0-0
maximumVELO

MIDI RECHTS
77 33 0-0
maximumVELO

MIDI-OUT LINKS
Norm Max 1

MIDI-OUT RECHTS
Norm Max 1

RESET

poimthatorysize
resourcelength
25 100

forward

poimthatorysize
resourcelength
25 100

down

Pitch Li
+42
-42

Pitch Re
-66
+42

Velo Li
5 und 100.0
Voreinstellung

Pitch
+42
-86

Velo
5 und 100.0
Voreinstellung

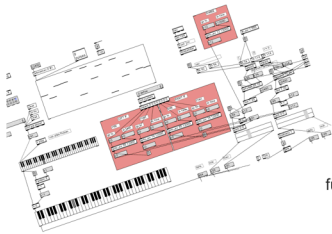
LEFT forward

RIGHT forward

Work Area
1000

Norm Max 1
Impact each:

Bewegte Musik - Musik bewegt



Andreas Weixler

Ashley Ave

algorithmische Komposition
für Disklavier/CEUS und Spectral Delay
(2008/14)



SONICARTSRESEARCHCENTRE

Hassan Zanjirani Farahani

Die blitzenden Fackeln von ZEUS

für Bösendorfer CEUS, Live-Elektronik und Licht

Barbara Mayer, Klavier





RESEARCH
RESIDENCY

CMS CEUS PROJEKT

Computermusik Forschungswoche für Studierende bei Andreas Weixler und Gäste

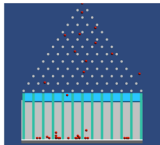
INSTALLATION

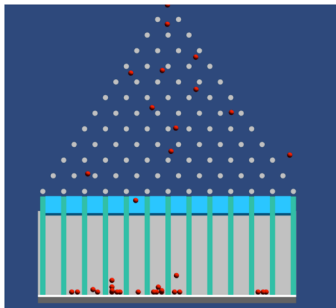
DI 25.11.2014

10.00-12.00 und 14.00 -17.00

freier Zugang

KLAVIERSALON MERTA, BETHLEHEMSTRASSE 24, 4020 LINZ



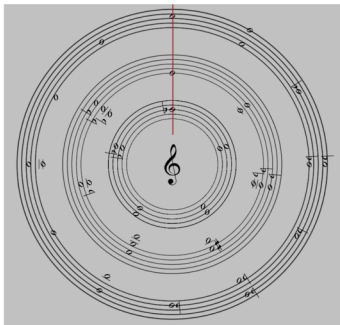


Michael Enzenhofer

Wahrscheinliche
Wahrscheinlichkeiten

Aus:
„Musikalische Ballspiele“

Eine
optokustische Installation



Michael Enzenhofer

Russische Püppchen

Aus:
„Tonfortschreitungstendenzen“

Eine interaktive
optokustische Installation

Andreas Weixler

Fuchtel

Interaktive Installation für
bewegungsgesteuerten CEUS - Flügel
(2014)



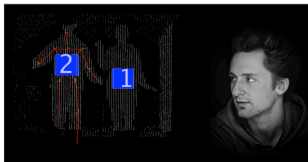


Daniel Rikker

CEUS.CoM

... gehFlügel ...

Eine interaktive Installation
für CEUS und Kinect



Komponiermaschine

Nach „Musikalisches Würfelspiel“ von Mozart



Eine Installation von Thomas
Ecker

Komponiermaschine



Komponiermaschine



Wolfgang Amadeus Mozart hat es 1787 so beschrieben: „*Anleitung so viel Walzer oder Schleifer, mit zwei Würfeln, zu componiren, so viel man will, ohne musikalisch zu seyn, noch etwas von der Composition zu verstehen*“

Bei der Komponiermaschine können die vorhandenen Takte frei gewählt werden, und nach einem vorgegebenen Farbschema auf die entsprechende Taktstelle abgelegt werden. Durch ein Kamerasystem wird der gewählte Takt automatisch erkannt.

Die gewählten Takte werden von einem Computersystem zu einem Walzerteil zusammengefasst und können entweder über ein midifähiges System oder über einen Synthesizer abgespielt werden.