



SOUND
&
VISION

ANTON BRUCKNER
PRIVATUNIVERSITÄT



OBERÖSTERREICH

Sound & Vision

XVII - alienate

07.06. 2023

Sonic Lab



Michael Hutsteiner

Stasis

for Organ and Electronics (2022)

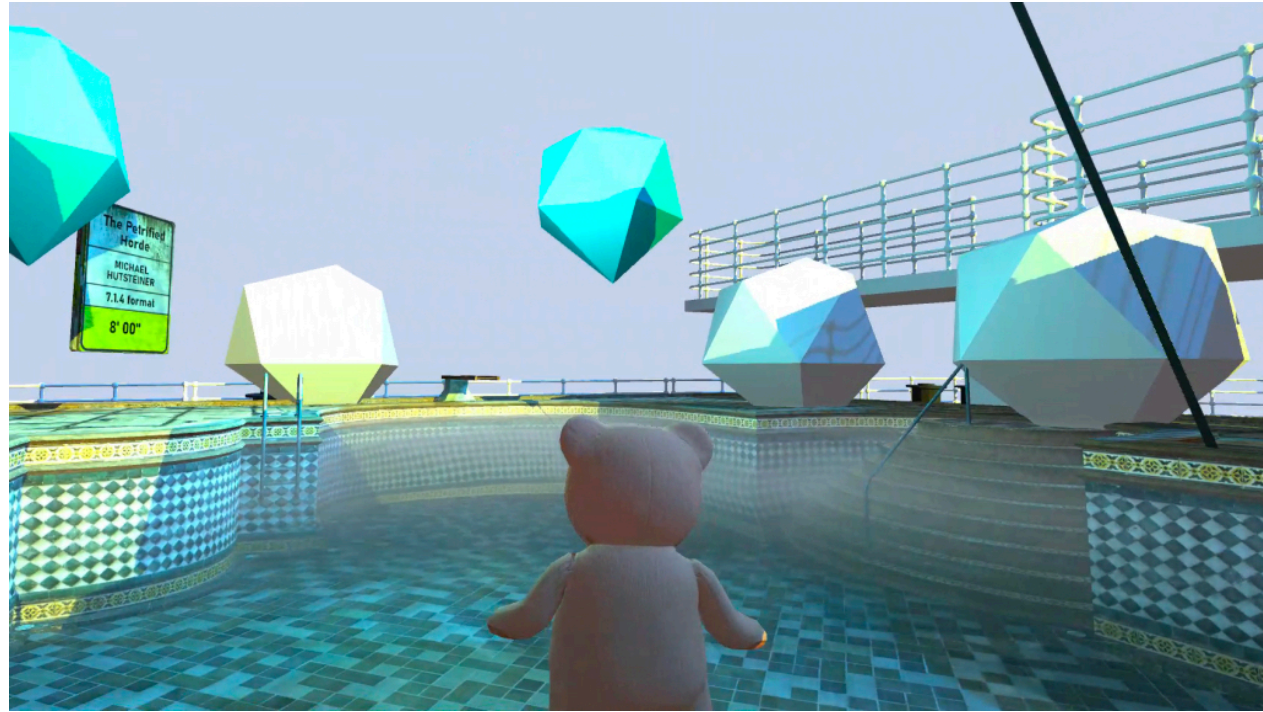
A 4-channel surround recording projection
performed by organists Laura Pfeffer and Markus Wimmer
in the Stadtpfarrkirche Urfahr

Michael Hutsteiner

The Petrified Horde
(2020)

Fixed media

in Dolby 7.1.4 channel surround sound



An acousmatic composition based on one cello which got overdubbed to form an orchestra or horde of cellos. Through transformation of its musical parameters and spatialization, a story was created that should throw the listener in an infinite sea of timelessness.

Cello: Verena Breitfuß



Moldir Slyamova

Tebirene

Pre-recorded, 24 channels

In dir toben die Ozeane. Stell dir vor, du wärst ein Gefäß voller Emotionen und Reaktionen. Stell dir vor, wie diese bunte Gülle durch deine Adern fließt. Spürst du die Schwere? Manchmal bist du zu sehr überfüllt, dass Gülle aus dir herauskommt, nein...halt. Es spuckt aus wie Lava aus einem jungen, brennenden Vulkan. Heiße, belebende, schmerzhaft Ausbrüche. Du bist ein Element. Sich selbst und alle um ihn herum zerstören, ein Element, das manchmal sanft durch die Haare glätten kann. Du bist eine Gottheit. Schwelende Körper sind herum, und du erstellst ein Stilleben. In dir ist ein Universum, das du so dumm vergisst. Du bist ein Mensch.

Moldir Slyamova

Greens

Cello (composed and impro),
Voice (impro),
pre-recorded and Live electronics

Cello: Clara Steinkogler

Flüchtigkeiten allein mit sich und der Natur sind die wertvollsten Momente im Leben. Du gehst mit dem Kopf hinein, ohne an etwas anderes zu denken, es gibt nur dich, die Natur und den Moment. Du atmest tief ein, deine Lungen füllen sich mit Aromen und Leben auf, als würde dir die ganze Haushaltslast von den Schultern fallen, du willst nur noch genießen.





Te-En Chen

Tanz der Nacht

Stereo fixed-media with live
16-channel spatialisation

is a stereo fixed-media piece, I think music is inseparable from people and times. In my time, people were willing to follow the loud music to empty their brains, and follow the strong and fixed rhythm and sound to let themselves achieve a kind of meditation or meditation in the rhythm. Rave state, maybe it's mundane, but that's party music, it might be loud (or not), but I guess beer and earplugs might be a good idea.

Sam Erpelding

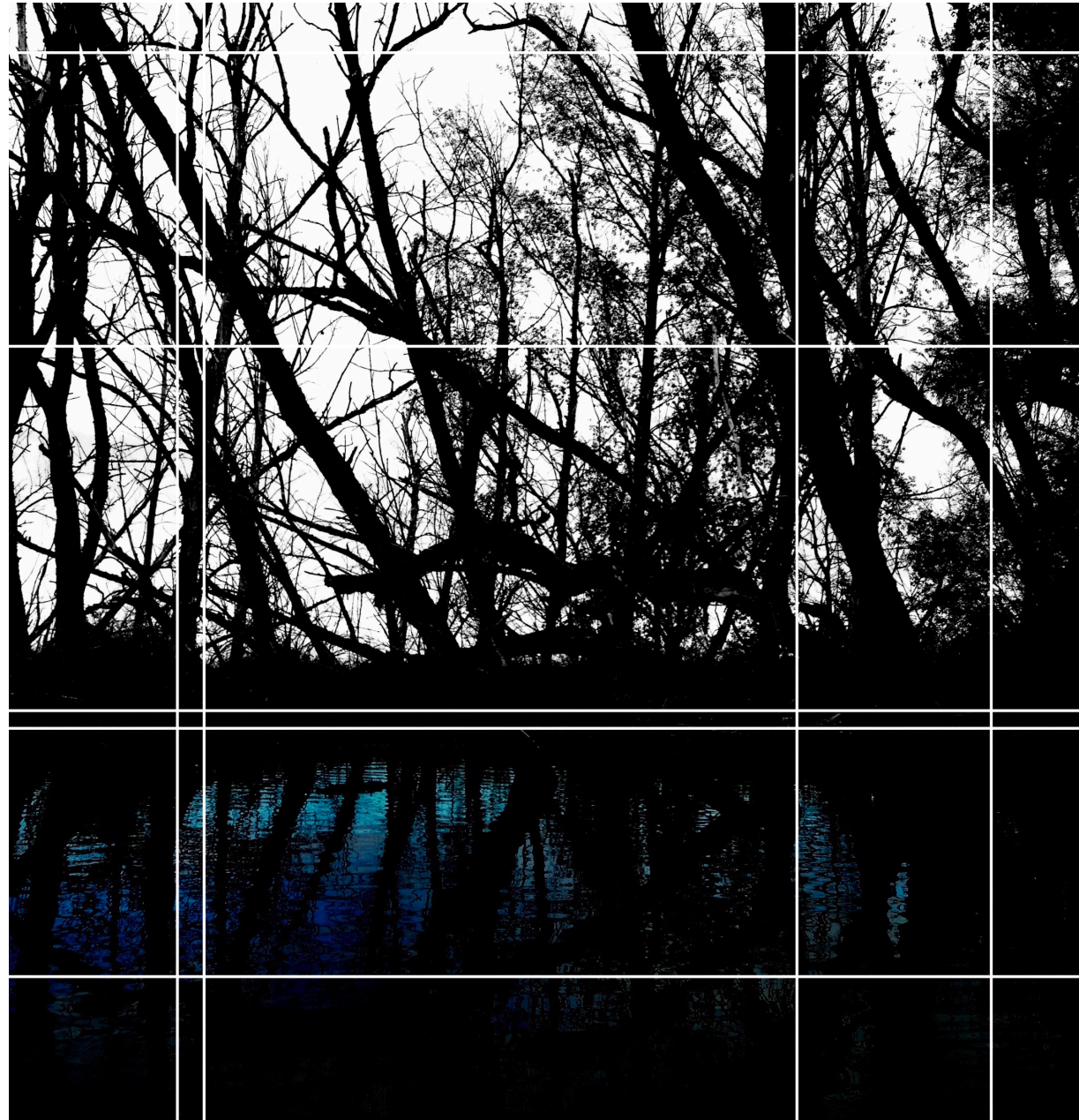
EcoSons Étude I

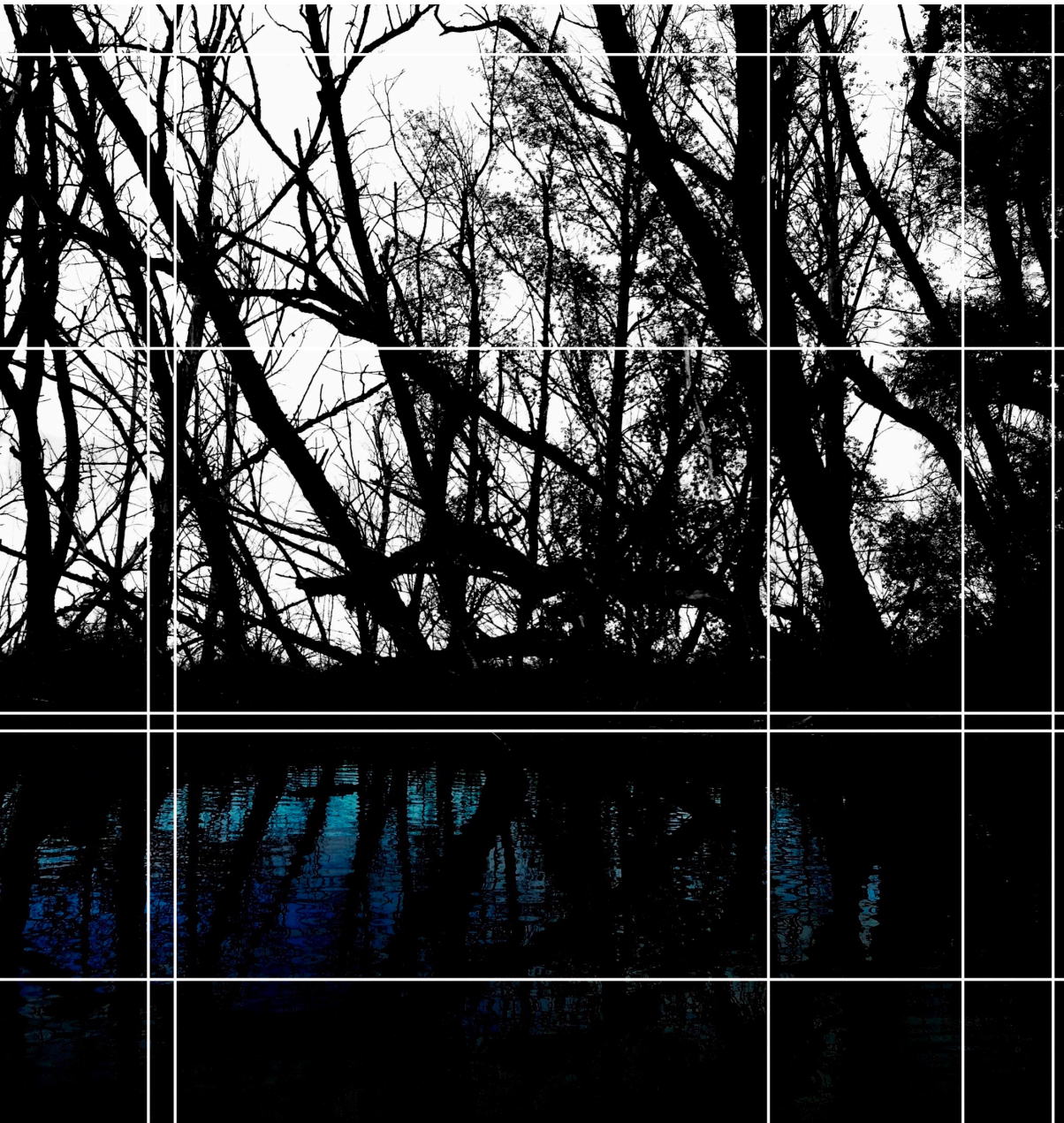
Stereo fixed-media
live 24-channel Spatialisation
interpretative Visuals

1.

Mëllerdall

is a stereo fixed-media piece and tells the story
about the interaction of bird calls and highway
noise in the area of eastern Luxembourg
(September 2020).





Sam Erpelding

EcoSons Étude I

Stereo fixed-media
live 24-channel Spatialisation
interpretative Visuals

2.

De Biesbosch

is a stereo fixed-media piece and shows a very special biodiversity and human-environment interaction in the National Park "De Biesbosch" in southern Netherlands (August 2020).

Inter Sonic Express Ensemble

Improvisation und Echtzeitprozesse

Bernhard Hadriga

- extended guitar

Yovela Feodora

- Klavier

Adam McOwen

- Geige

Te-En Chen

- diverse electronics

Andreas Weixler

- audio realtime processing





SOUND
&
VISION

ANTON BRUCKNER
PRIVATUNIVERSITÄT



OBERÖSTERREICH

Sound & Vision

XVII - alienate

07.06. 2023

Sonic Lab